

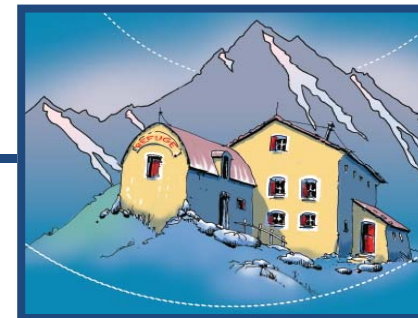
Opération collective de gestion environnementale Refuges gardés des Pyrénées



Anthony Roussillon
ARPE Midi-Pyrénées
Agence régionale du développement durable



Le refuge



A l'origine et avant tout :

Un refuge est un lieu où l'on se retire pour échapper à un danger, se mettre à l'abri, il a pour vocation d'abriter et d'accueillir des usagers se déplaçant à pied dans un milieu pouvant devenir hostile.

Une définition réglementaire... enfin

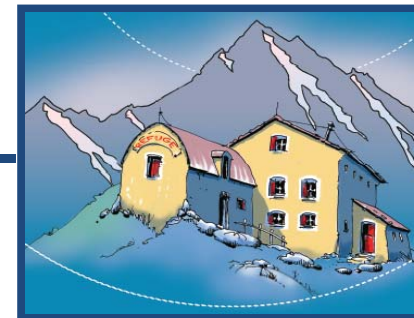
Décret n° 2007-407 du 23 mars 2007 / Code du tourisme D. 326-1 à D. 326-3

- hébergement **recevant du public** gardé ou non,
- situé **en altitude, en zone de montagne et dans un site isolé.**
- hébergement collectif < **150 personnes**
- un espace intérieur ouvert au public en permanence, .
- une salle permettant de consommer ses propres provisions.



Le refuge ...

Un hébergement touristique comme un autre ?



En partie :

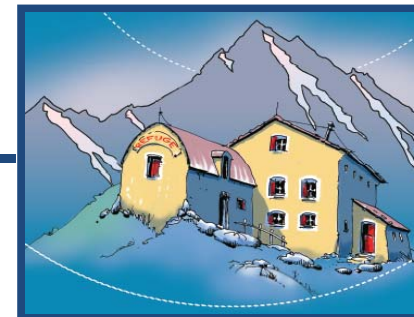
- Activités d'hébergement
- Activités de restauration

Mais pas seulement :

- Fonction d'abri / Sécurité
- Isolement / Acheminement
- Contraintes climatiques

Le gardien...

Un hôtelier comme un autre ?



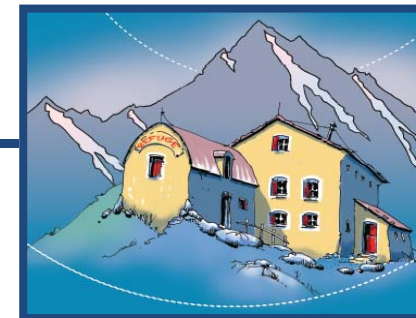
En partie :

- **Accueil**
- **Restauration**
- **Entretien**
- **Réservation**
- **Budget**

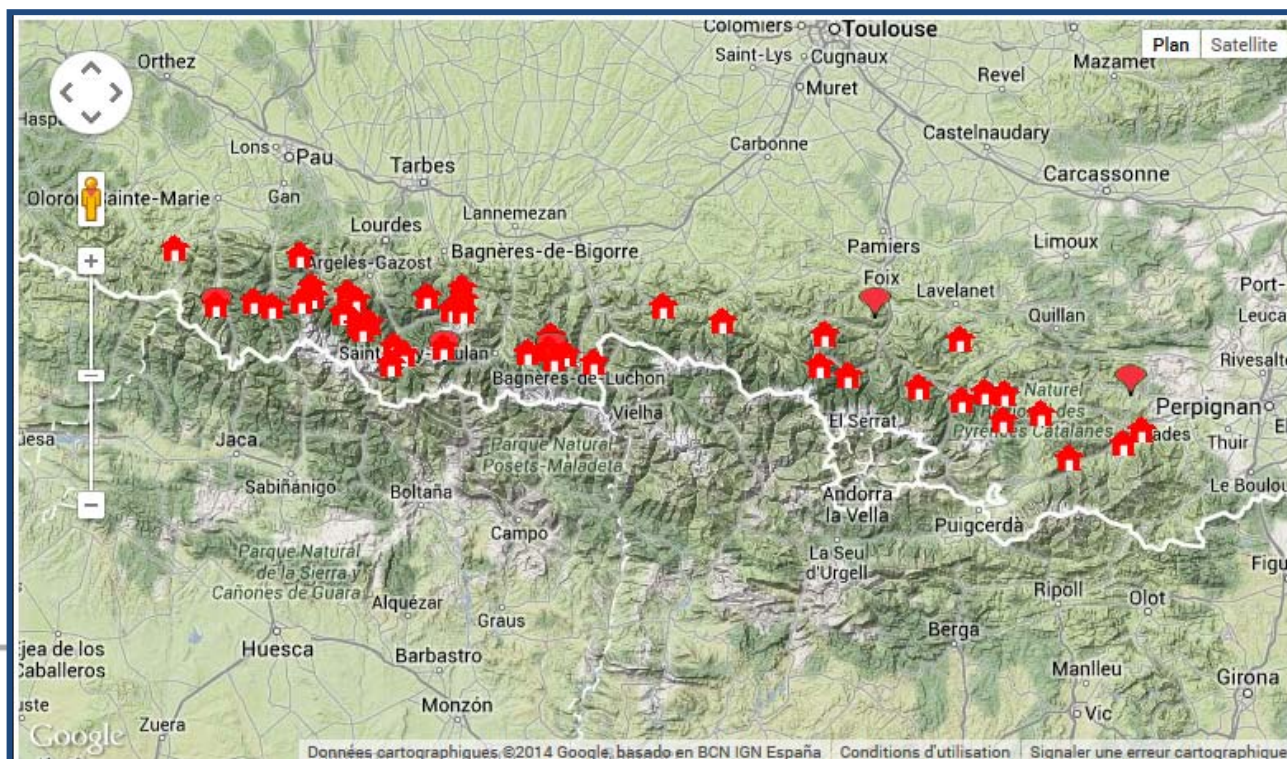
Mais pas seulement :

- **Lien avec secours**
- **Interface haute montagne**
(conseil, observateur)
- **Menuisier, plombier, maçon, peintre...**
- **Un métier reconnu**

Les refuges pyrénéens



46 (à 50) refuges publics et privés sur le versant français des Pyrénées dont la grande majorité en Midi-Pyrénées (34)



Des impacts



... dans un milieu fragile et préservé.



Méthodologie

Une approche adaptée



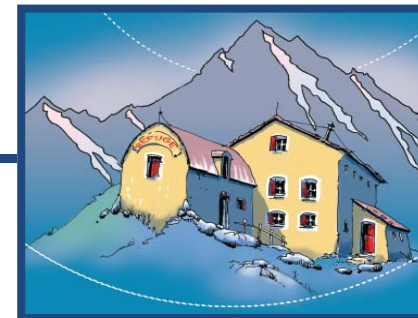
Milieu naturel fragile/préservé
Climat
Activité saisonnière
Difficultés d'accès
Approvisionnement contraint
Petite structure
Mode de gestion
Temps précieux



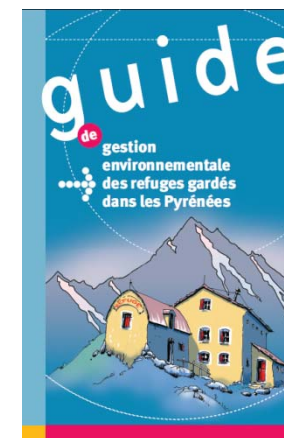
**Démarche
étape par étape
Outils adaptés**

L'opération collective

Historique



- **2001 - 2004** : 45 diagnostics environnementaux
- **2007** : « **guide** de gestion environnementale des refuges gardés dans les Pyrénées »
- **2011** : **lancement** de l'opération collective avec 9 refuges volontaires
- **2013** : 16 refuges engagés

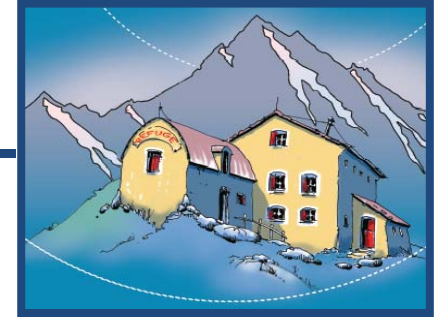




16 refuges engagés

**Marcadau - L'oule - Camporells
La glère - Le Vénasque - En beys - Maupas -
Rulhe - Brèche de Roland
Ayous - Arlet - Espuguettes - Barroude
Migouélou
Chalet du Clot – Campana de Cloutou**

L'opération collective



Objectifs :

- Accompagner la mise en place d'une gestion environnementale
- Minimiser les impacts sur l'environnement
- Développer une méthodologie adaptée
- Pérenniser la démarche

Public ciblé :

- Refuges gardés de la chaîne pyrénéenne
- Gardiens, Gestionnaires, Propriétaires

Durée de l'opération : 2011 - 2014

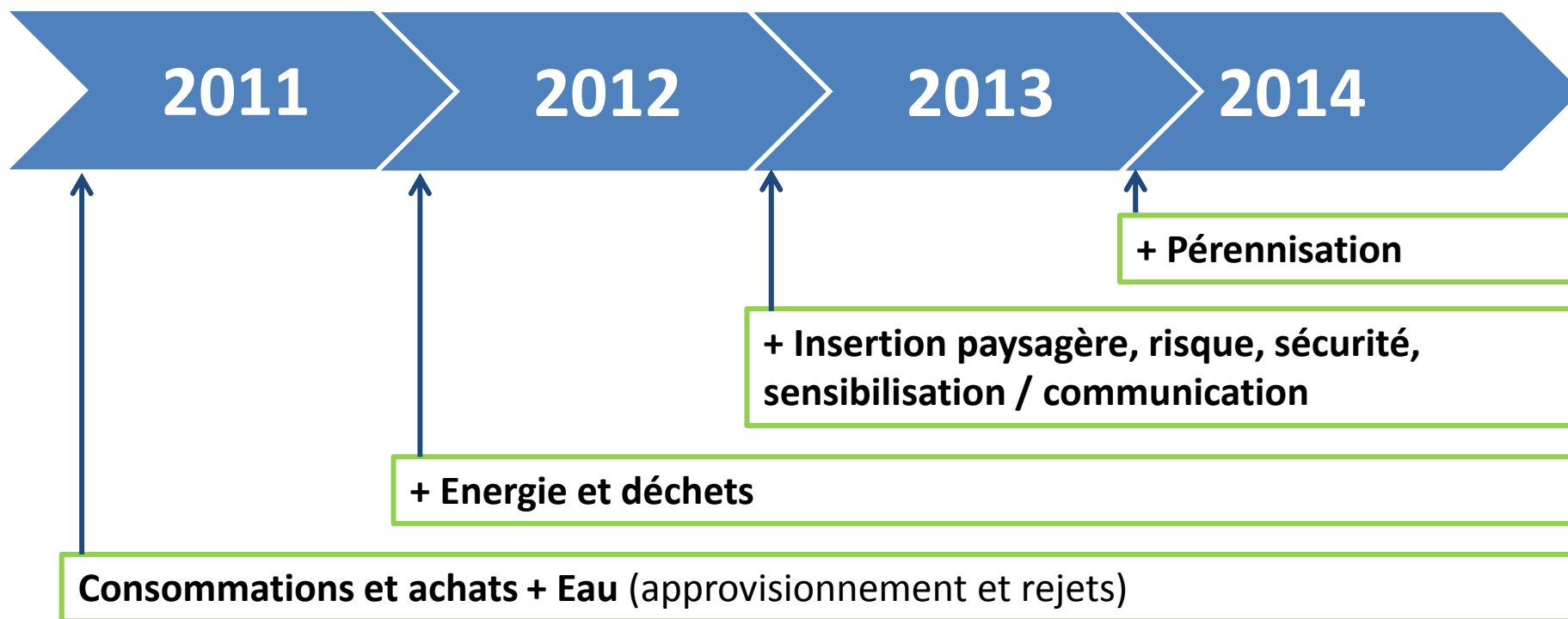
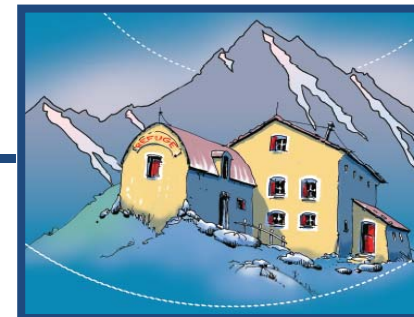
Partenaires : Région - ARPE - ADEME

Financement : Région - ADEME



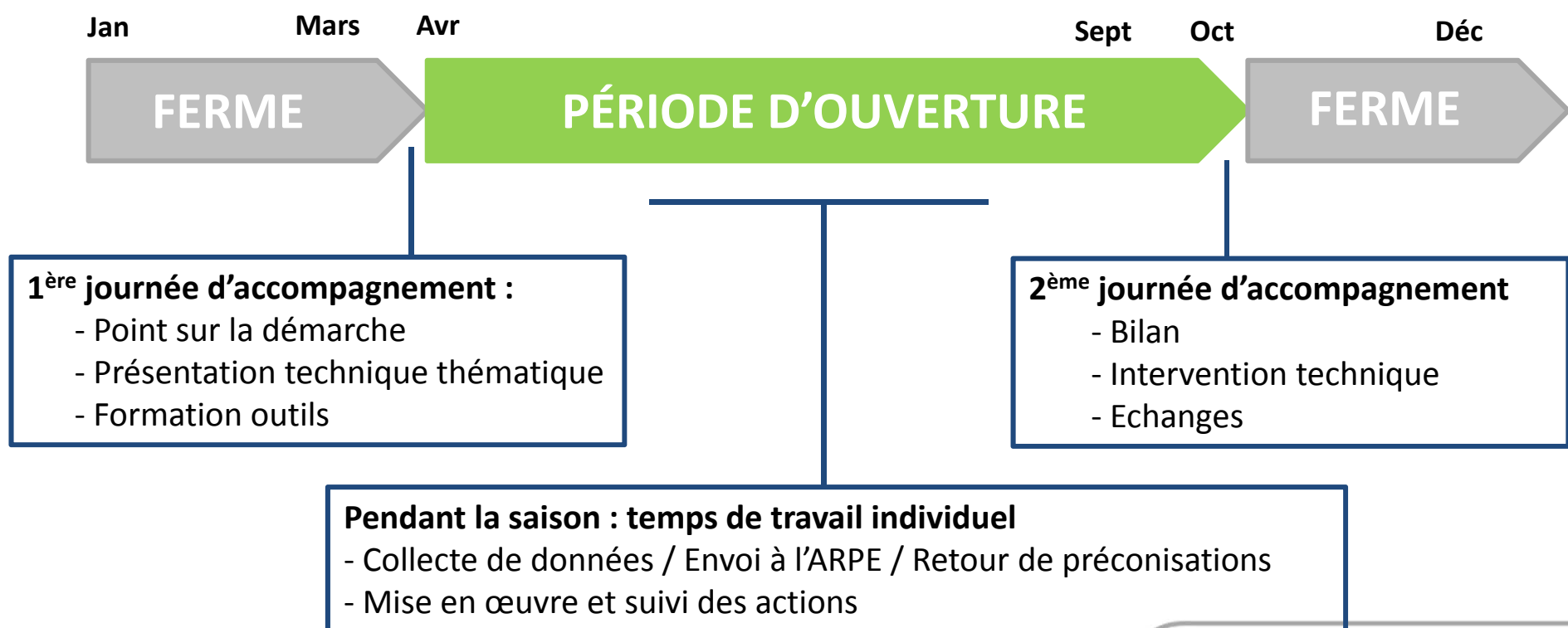
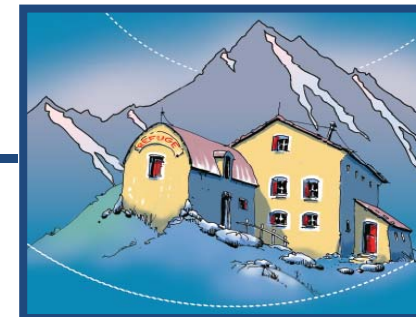
Une méthodologie par étapes

Planning général



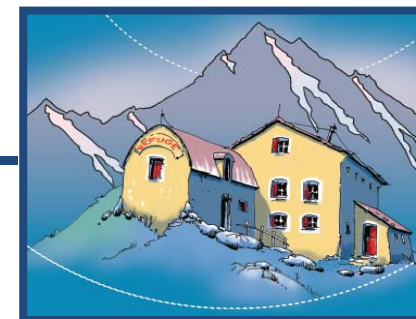
Une méthodologie par étape

Année type

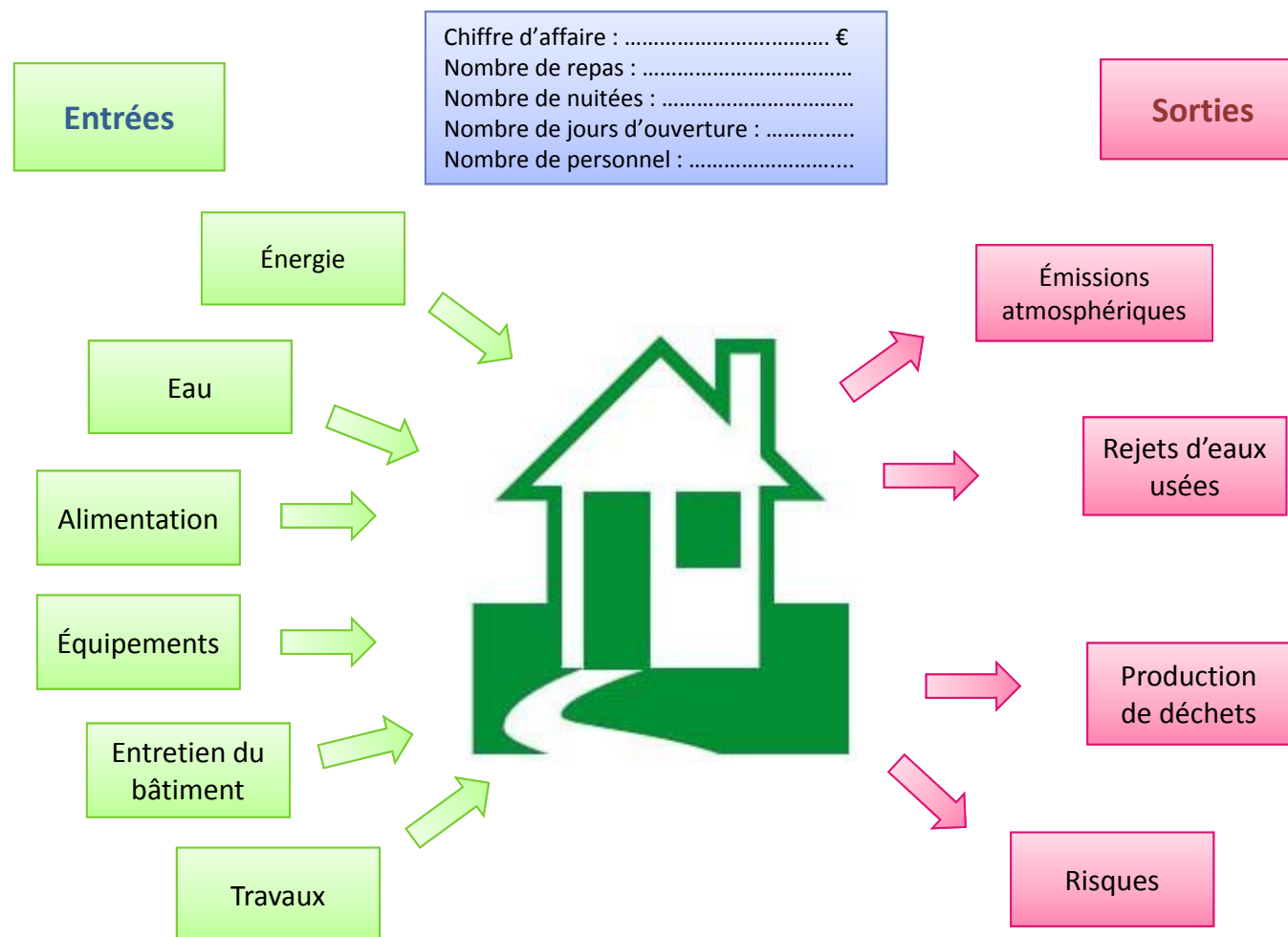


Une méthodologie par étape

Des outils simplifiés

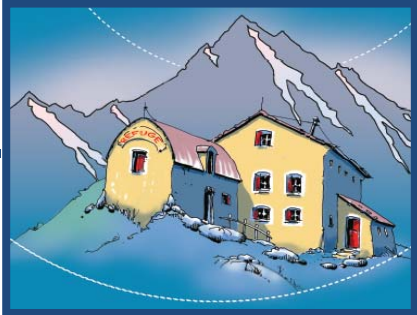


Fiche 1 : Diagnostic Consommation et achats responsables



Une méthodologie par étape

Des outils simplifiés

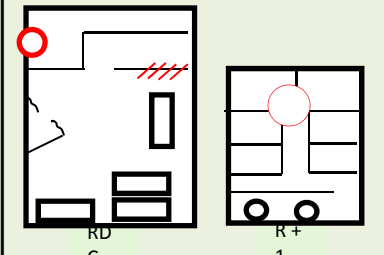


Fiche 2 EAU :

identification des impacts environnementaux significatifs

ANNEE 2011
FICHE 2 EAU : identification des impacts environnementaux significatifs

Ecocarte



RD
C

R+1

Problématiques et impacts environnementaux

St
o
p

A
modifi
er

///
A
suiv
re

Objectifs 2011

Objectifs généraux identifiés pour l'année

Suivi consommation

Mois	Relevés compteur	Consommation m ³	Coût
TOTAL 2011		m ³	

Gestes éco responsables

Bonnes pratiques

Achats éco responsables

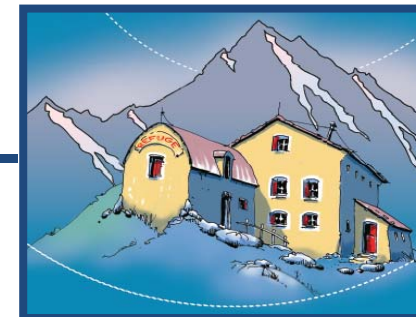
Réglementation

Sensibilisation / Formation

Page 1

Une méthodologie par étape

Des outils simplifiés



ANNEE 2011

FICHE 2 EAU : Tableau de bord

PROGRAMME

Objectif environnemental	Descriptif de l'action	N° Action	Qui	Quand	Indicateur associé	Commentaires	Priorité	
							Facilité de mise en oeuvre (1 à 3*)	Coût
		A1	 / / 2011				
		A2	 / / 2011				
		A3	 / / 2011				
		A4	 / / 2011				
		A5	 / / 2011				

Page 1

CONTRÔLE

Indicateur Environnemental : Consommation m3 / nuitées

	consommation m3	nombre de nuitées	m3 / nuitées	coût / nuitées
Hiver (de à)				
Été (de à)				
TOTAL 2011 m3 / nuitées				

Indicateur environnemental : Nombre de fuites (objectif 0 fuite)

	Nombre de fuites observées
Trimestre 1	
Trimestre 2	
Trimestre 3	
Trimestre 4	
TOTAL 2011	

Indicateur environnemental : Nombre de NC réglementaires (objectif : 0 NC)

Exigences réglementaires	Contrôles réglementaires à prévoir	Date	NC observée
TOTAL 2011 NC			

Indicateur environnemental : Qualité des rejets d'eaux

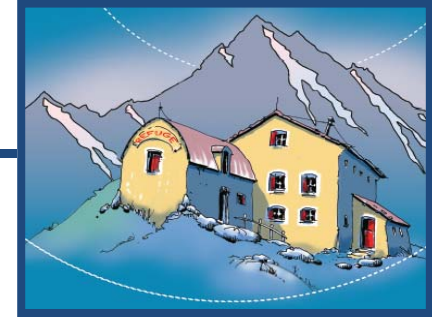
	Date des prélèvements	Résultat du prélèvement	Seuil de qualité réglementaire	Résultat qualité du rejet
Trimestre 1				
Trimestre 2				
Trimestre 3				
Trimestre 4				
TOTAL 2011				

Page 2

Fiche 2 EAU
Tableau de bord

Opération collective

Avantages

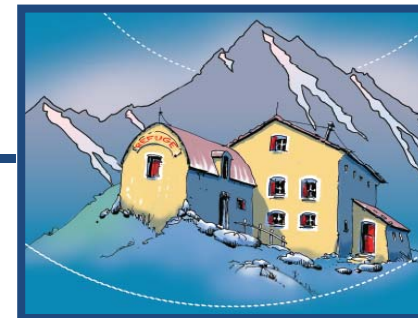


- **Dynamique collective**
- **Economies / accompagnement**
- **Interventions techniques**
- **Echanges**
- **Interventions techniques**



Enjeux environnementaux

Des problématiques communes



- **Approvisionnement en eau potable**
- **Assainissement**
- **Approvisionnement en énergie**
- **Déchets**
- **Emissions de GES**



La suite



- Remise d'une plaque distinctive pour les refuges engagés
- Développement d'une plateforme internet d'échange et d'information



Mais aussi

Gestion environnementale dans les gîtes d'étape



2009 : Partenariat ARPE, ADEME, Région et CRT :

- création d'une grille de diagnostic à partir des labels Clé verte, Ecolabel européen, Ecogîte et Green Globe ;
- mise en œuvre sur 5 gîtes volontaires.

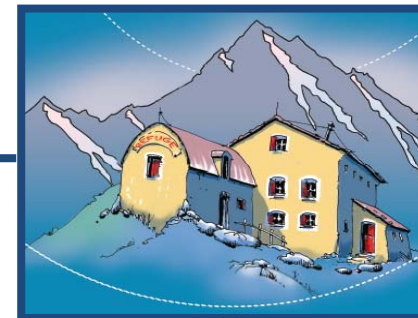
2013 : Partenariat avec les PNR 09 et 46 pour renforcer le volet environnemental de la Marque Parc dans les gîtes d'étape :

- création d'un outil de diagnostic en ligne ; implication des CCI, ADT et CAUE 09 et 46 ;



Mais aussi

Gestion environnementale dans les gites d'étape



2014 : 18 gites volontaires (7 Ariège et 11 Lot) pour renseigner le diagnostic environnemental et entrer dans la Marque Parc ; rédaction d'un bilan environnemental global et de plans d'actions personnalisés.

D'ici fin 2015 : finaliser et restituer les plans d'actions, préparer les ressources utiles à leur mise œuvre (individuelles et collectives), dérouler la procédure d'attribution de la Marque Parc, évaluer, valoriser et diffuser la démarche



Merci de votre attention



Contacts

Anthony Roussillon : roussillon.a@arpe-mip.com - 05 34 31 97 19

Sandrine Llorca : llorca.s@arpe-mip.com - 05 34 31 97 17

Sites Internet

Site ARPE : www.arpe-mip.com

Site ARPE / Partie refuges : <http://www.arpe-mip.com/projets/gestion-environnemental-des-refuges>



Biblio

Guide Refuges : <http://www.arpe-mip.com/gestion-environnementale-des-refuges-gardés-dans-les-pyrenees>

